



ЗАВХАН АЙМГИЙН СТАТИСТИКИЙН ХЭЛТСИЙН 2016 ОНЫ ИНФОГРАФИК МЭДЭЭЛЭЛ

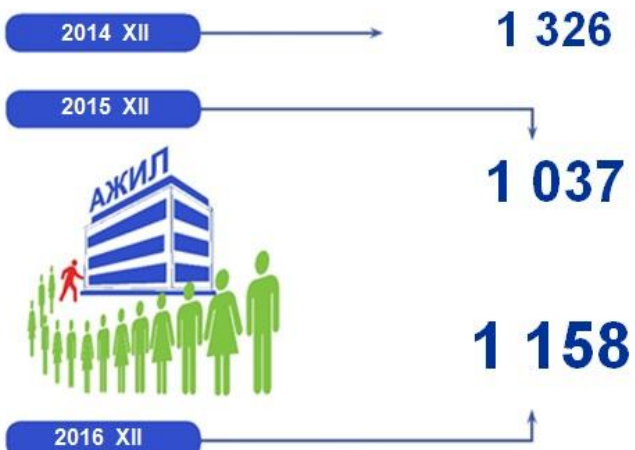


WWW.ZAVKHAN.NSO.MN WWW.1212.MN

ХҮН АМ, НИЙГМИЙН ҮЗҮҮЛЭЛТ- Хөдөлмөр



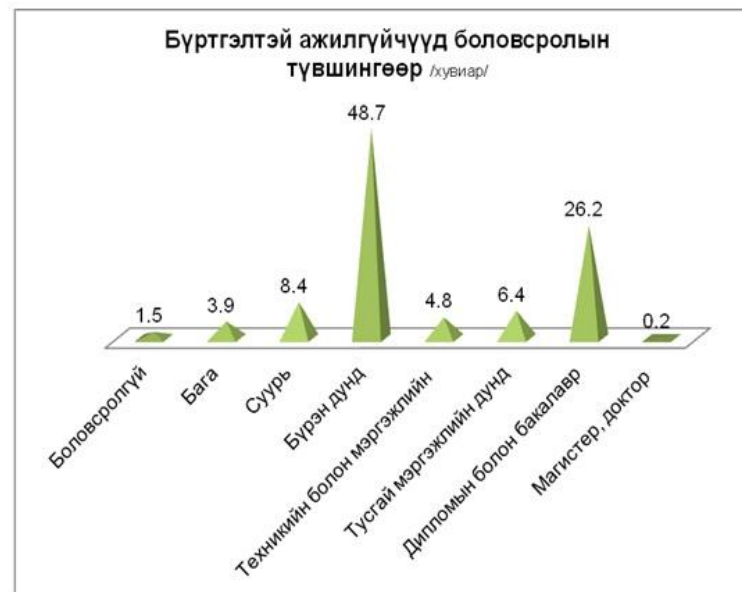
БҮРТГЭЛТЭЙ АЖИЛГҮЙ ИРГЭД,
жил бүрийн эцэст



2016 онд хөдөлмөрийн биржид 1158 хүн бүртгэгдсэн нь өнгөрсөн оны мөн үеэс 11.6 хувь буюу 121 хүнээр өсч, 771 хүн хөдөлмөрийн хэлтсээр зуучлуулан ажилд орсон байна.



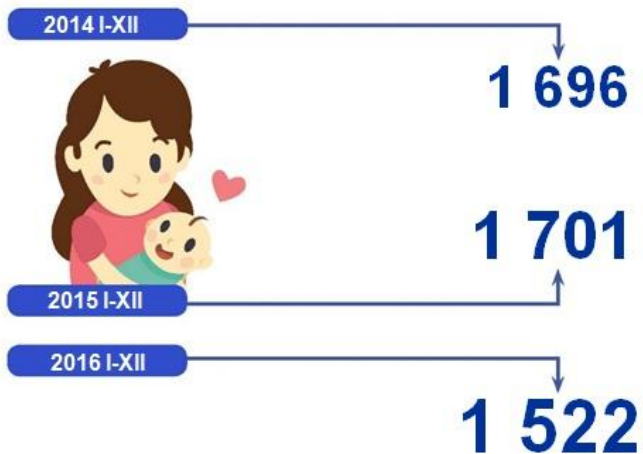
БҮРТГЭЛТЭЙ АЖИЛГҮЙ ИРГЭД, боловсролын түвшнээр, 2016 оны 12 дугаар сарын эцэст, хувиар



ХҮН АМ, НИЙГМИЙН ҮЗҮҮЛЭЛТ- Эрүүл мэнд



АМАРЖСАН ЭХ



2016 онд 1522 эх амаржиж, 1534 хүүхэд төрүүлсэн нь өмнөх оноос амаржсан эх 179 (10.5%)-оор, хүүхэд 172 (10.1%)-ээр буурчээ.



ТӨРСӨН ХҮҮХЭД

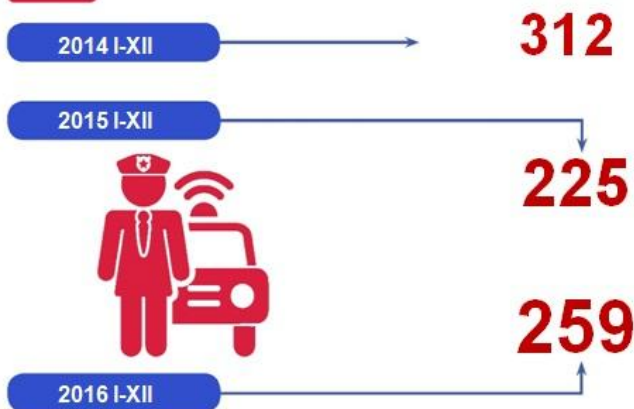


2016 онд 1534 хүүхэд төрсөн нь 1000 хүн амд ногдох төрөлтийн тусгай коэффициент 82.3 болж хүн амын цэвэр өсөлт 1105 болсон байна.

ХҮН АМ, НИЙГМИЙН ҮЗҮҮЛЭЛТ- Гэмт хэрэг



БҮРТГЭГДСЭН ГЭМТ ХЭРЭГ



Аймгийн хэмжээгээр 2016 онд 259 гэмт хэрэг гарч 38.6 хувийг хүний амь бие, эрүүл мэндийн эсрэг хэрэг, 37.1 хувь нь өмчлөх эрхийн эсрэг гэмт хэрэг, тээврийн хэрэгсэл, хөдөлгөөний аюулгүй байдлын гэмт хэрэг 5.8 хувь, бусад гэмт хэрэг 18.5 хувийг тус тус эзэлж байна.



БҮРТГЭГДСЭН ГЭМТ ХЭРЭГ

Д/Д	Үзүүлэлт	2015	2016	Харьцуулсан хувь
1	Гэмт хэрэг бүгд	225	259	115.1
2	ИЭЧЭМ-эсрэг	79	100	126.6
3	Хүчин	6	8	133.3
4	Бусдын өмчийн хулгай	74	96	129.7
5	үүнээс: малын хулгай	21	15	71.4
6	Иргэдийн өмчийн хулгай	53	80	150.9
7	Танхай	6	4	66.7
8	Булаах			
9	Дээрэмдах	1		0.0
10	Залилан	5	7	140.0
11	Тээврийн хэрэгсэл, хөдөлгөөн аюулгүй байдал	19	15	78.9
12	Бусад	35	29	82.9
13	Гэмт хэргийн улмаас нас барсан хүний тоо	26	17	65.4
14	Гэмт хэргийн улмаас гэмтсэн хүний тоо	75	90	120.0
15	Учирсан хохирол /сая.төг/	290.1	497.6	171.5
16	Гарсан зөрчил	9668	5621	58.1
17	Эрүүлжүүлэгдсэн	772	619	80.2
18	Баривчлагдсан	300	55	18.3
Сумдаар гарсан гэмт хэрэг				
1	Алдархаан	8	15	187.5
2	Асгат	3	3	100.0
3	Баянтөс	4	5	125.0
4	Баянхайрхан	5	1	20.0
13	Тосонцэнгэл	36	52	144.4
5	Дөрвөлжин	6	7	116.7
6	Завханмандал	6	4	66.7
7	Идэр	7	6	85.7
8	Иж-Уул	12	12	100.0
9	Нөмрөг	2	4	200.0
10	Отгон	3	2	66.7
11	Сантмаргац	8	6	75.0
12	Сонгино	2	7	350.0
14	Түдэвтэй	4	3	75.0
15	Тэс	2	1	50.0
16	Талмэн	1	7	7дах
17	Ургамал	-	4	4дах
18	Улиастай	100	107	107.0
19	Цагаанхайрхан	4	3	75.0
20	Цагаанчулуут	6	1	16.7
21	Цацан-Уул	-	5	5дах
22	Шилүүстэй	1	1	100.0
23	Эрдэнэхайрхан	2	0	0.0
24	Яруу	3	3	100.0

ЭДИЙН ЗАСГИЙН ҮЗҮҮЛЭЛТ - Хөдөө аж ахуй



Нийт малын тоо

	Мян.толгой									
	2007	2008	2009	2010	2011	2012	2013	2014	2015	2016
Тэмээ	6.8	6.6	6.6	5.8	6.2	6.3	6.3	6.5	6.7	6.9
Адуу	127.2	129.4	124.0	93.4	105.4	116.8	130.1	147.4	163.1	186.2
Үхэр	146.9	149.8	137.4	73.7	83.3	98.3	115.3	138.9	158.9	172.4
Хонь	1465.3	1554.6	1462.0	859.1	979.6	1147.9	1280.0	1464.4	1562.6	1730.2
Ямаа	1253.7	1295.6	1097.6	685.7	831.6	910.7	1007.3	1138.6	1241.7	1310.5
Дүн	3000.0	3136.0	2827.6	1717.7	2006.1	2280.0	2539.0	2895.9	3133.0	3406.2
Улсын дүнд эзлэх хувь	7.6	7.2	6.5	5.2	5.5	5.6	5.6	5.6	5.6	5.5

Малын тоо толгойн 2016 он, мянган толгой



ЭДИЙН ЗАСГИЙН ҮЗҮҮЛЭЛТ - Хөдөө аж ахуй

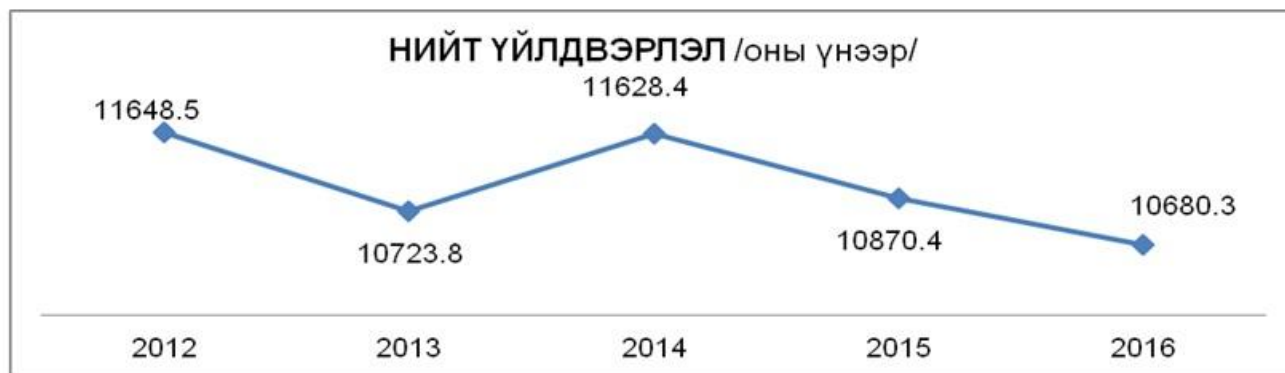


Малын тоо 5 төрлөөр өсөв.





ЭДИЙН ЗАСГИЙН ҮЗҮҮЛЭЛТ - Аж үйлдвэр



Аж үйлдвэрийн нийт бүтээгдэхүүн, /салбараар оны үнээр/

/ сая.төг, million. tog /

Аж үйлдвэрийн салбар	Нийт үйлдвэрлэл					Үүнээс	
	2012	2013	2014	2015	2016	ТӨУҮГ	Хувийн хэвшил
Нийт дүн	11648.5	10723.8	11628.4	10870.4	10680.3	2098.5	8581.8
Боловсруулах үйлдвэр	2567.4	3917.8	4890.6	4849.5	5290.3	0	5290.3
Цахилгаан, дулааны эрчим хүч үйлдвэрлэл, усан хангамж	9081.1	6806	6737.8	6020.9	5390	2098.5	3291.5
Үүнээс	Цахилгаан үйлдвэрлэл	6704.6	4228.2	3635.6	2618.8	1492.3	1492.3
	Дулаан үйлдвэрлэл	2081.1	2179.3	2757.3	2755	3291.5	3291.5
	Усан хангамж	295.4	398.5	344.9	647.1	606.2	606.2

СТАТИСТИКИЙН МЭДЭЭЛЛИЙГ ХЭРХЭН АВАХ ВЭ?

Статистикийн лавлах

1900-1212



Статистик мэдээлэл



@statistic_mn

Статистикийн
НОМЫН САН
ЗГ-ын III байр, 114 тоот

www.nso.mn сайтын
Хэрэглэгчийн бүртгэлд
бүртгүүлж мэдээлэл авах

Статистикийн мэдээллийн
нэгдсэн сан

www.1212.mn

